

CAP ESTHÉTIQUE COSMÉTIQUE PARFUMERIE

10 mois

Certificat d'Aptitude Professionnelle Diplôme d'État niveau III Formation accélérée

Le CAP Esthétique vous permet de devenir esthéticien(ne) et de préparer un diplôme d'état. Cette formation polyvalente vous offre la possibilité de vous former aux métiers de la Beauté et aux exigences des professionnels en abordant toutes les bases de l'esthétique

DURÉE, RYTHME DE LA FORMATION ET MODALITES D'ACCES

Le **CAP Esthétique** se prépare **en 10 mois**, de Septembre à Juin inclus + période de perfectionnement. Soit un total de 1200 heures dont 920 heures au sein de l'organisme de formation et 280 heures en entreprise.



Vacances scolaires : 1 à 2 semaines



Taux de réussite : Sur les années 2018/2019 100% sur 20 apprenants

Capacité d'accueil des apprenants : 2 minimum/ 14 maximum

La rentrée des classes aura lieu le **3 septembre 2020 à 9H**. Les cours ont lieu, selon l'emploi du temps défini : **du mardi au samedi de 9h à 17h**, soit un total hebdomadaire de **35 heures**.

MODALITES D'EVALUATIONS

Tout au long de l'année les apprenants auront des évaluations sommatives, Examen Blanc et Bulletins trimestriels. Tout cela est organisé et soutenu par le rectorat de l'académie de Bordeaux.

PROFIL DES FORMATEURS

A voir en fiche annexe au dos du livret d'accueil

COÛT DE LA FORMATION

→ **Pour la formation en 10 mois : 4 300€ TTC** « TVA non applicable selon l'article 293B du Code Général des impôts »

→ **Acquisition du matériel pédagogique et technique en sus : 630€ TTC** environ

Le versement d'un acompte de 500€ TTC est nécessaire pour l'enregistrement du contrat de formation et la réservation de la place de l'apprenant.

PROGRAMME DE FORMATION

PÔLES D'ACTIVITES		ACTIVITES	
Pôle 1	TECHNIQUES ESTHETIQUES DU VISAGE, DES MAINS ET DES PIEDS Soins de beauté et de bien-être	1. A	Réaliser des soins esthétiques du visage, des Mains et des pieds
		1. B	Réaliser le maquillage du visage
		1. C	Informier, conseiller et conduire d'une prestation UV
Pole 2	TECHNIQUES ESTHETIQUES LIEES AUX PHANERES	2.A	Réaliser une épilation
		2. B	Réaliser une coloration des cils ou sourcils
		2.C	Réaliser les soins des ongles
		2. D	Réaliser le maquillage des ongles
Pôle 3	CONDUITE D'UN INSTITUT DE BEAUTE ET DE BIEN-ETRE : Relation avec la clientèle Et vie de l' institut	3.A	Accueillir et identifier les attentes, les motivations et les besoins de la clientèle
		3. B	Conseiller et vendre des prestations esthétiques, de produits cosmétiques, d'hygiène corporelle, de parfumerie et d'accessoires de soins esthétiques
		3. C	Suivre et fidéliser la clientèle
		3. D	Mettre en valeur et promouvoir les produits, et les prestations
		3. E	Organiser le planning de rendez-vous
		3. F	Participer à la vie d'un institut de beauté et de Bien-être

→ **Période de formation en entreprise : 8 semaines de stages**, en milieu professionnel

OBJECTIFS DE LA FORMATION

- Maîtriser les différentes techniques d'esthétiques
- Mettre en valeur le visage et le corps
- Procurer des prestations de soins

PROFIL ET PREREQUIS



Le CAP Esthétique est accessible aux apprenants ayant 17 ans l'année d'inscription.
Formation tous publics. Candidature sur dossier. Entretien individuel

ACCESSIBILITE ET PARTENAIRES



Accessibilité aux personnes à mobilité réduite PMR ou tous autres handicaps



CRFH : 05 57 29 20 12 accueil@crfh-handicap.fr



AGEFIPH: 0 800 11 10 09 nouvelle-aquitaine@agefiph.asso.fr



CAP EMPLOI 33 : 05 56 31 38 27 contact@capemploi33.org



Taux d'insertion à l'emploi : 90% sur 20 apprenants ayant obtenu leur diplôme.



Satisfaction des apprenants : sur 20 candidats accueillants pour l'année 2018/2019, pas d'abandon constatés. Pas de statistiques.

LES PLUS DE LA FORMATION ET MOYENS PEDAGOGIQUES



- > Institut d'application avec matériels et appareils professionnels, phase de pratique et mise en situation.
- > Salle de cours équipées de vidéoprojecteurs
- > Suivi par des formateurs expérimentés, tous habilités par le rectorat pour l'enseignement du CAP Esthétique
- > Manuels scolaires, - DVD

LISTE DES EPREUVES

A voir sur le site du rectorat

Epreuves Professionnelles	Coefficient
EP1- Techniques esthétiques du visage, des mains et des pieds	6 (Coef 1 pour la PSE)
EP2- Technique esthétique liées au phanères	4
EP3- Conduite d'un institut de beauté et de bien-être : relation avec la clientèle et vie de l'institut	4
Epreuves Générales * pour les personnes n'ayant pas validé de diplôme niveau III	
EG1- Français, histoire-géographie et enseignement moral et civique	3
EG2- Mathématiques, sciences physiques et chimiques	2
EG3- Education physique et sportive	1
EG4 – Langue vivante	1
EG5- Arts appliqués et culture artistique facultative	1

RÈGLEMENT D'EXAMEN
Spécialité « Esthétique Cosmétique Parfumerie »
de certificat d'aptitude professionnelle

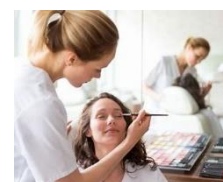
Spécialité « Esthétique Cosmétique Parfumerie » de certificat d'aptitude professionnelle			Scolaires (Établissements publics et privés sous contrat)	Scolaires (Établissements privés hors contrat)	
			Apprentis (CFA et section d'apprentissage habilités)	Apprentis (CFA et section d'apprentissage non habilités)	
			Formation professionnelle continue (Établissements publics)	Formation professionnelle continue (Établissements privés)	
				Enseignement à distance Candidats individuels	
Épreuves	Unités	Coeff.	Mode	Mode	Durée
UNITES PROFESSIONNELLES					
EP1 – Techniques esthétiques du visage, des mains et des pieds	UP1	6 ⁽¹⁾	CCF ⁽²⁾	Ponctuel Pratique et écrite	3 H 45 ⁽³⁾
EP2 – Techniques esthétiques liées aux phanères	UP2	4	CCF	Ponctuel Pratique et écrite	2 H 30
EP3 – Conduite d'un institut de beauté et de bien-être : Relation avec la clientèle et vie de l'institut	UP3	4	CCF	Ponctuel orale	40 mn
UNITES D'ENSEIGNEMENT GENERAL					
EG1 – Français et histoire-géographie – enseignement moral et civique	UG1	3	CCF	Ponctuel écrit et oral	2 h 15
EG2 – Mathématiques – sciences physiques et chimiques	UG2	2	CCF	Ponctuel écrit	2 h
EG3 – Éducation physique et sportive	UG3	1	CCF	Ponctuel	
EG4 – Langue vivante	UG4	1	CCF	Ponctuel oral	20 mn
Epreuve Facultative - Arts appliqués et cultures artistiques ⁽⁴⁾	UF	1	CCF	Ponctuel Écrit et pratique	1H30

- (1) – dont coefficient 1 pour la Prévention Santé Environnement (PSE)
 (2) – dont 1 heure Prévention Santé Environnement (PSE)
 (3) – CCF : Contrôle en cours de formation
 (4) – seuls les points au-dessus de 10 sont pris en compte pour la délivrance du diplôme

POURSUITE D'ETUDES ET DEBOUCHES

Les possibilités sont nombreuses à la suite d'un CAP Esthétique. Selon votre projet professionnel, nous vous conseillerons de poursuivre vos études en Brevet Professionnel, afin de vous spécialiser et d'approfondir vos compétences autour du bien-être et de la beauté. Evidemment, il est également possible d'intégrer immédiatement le monde du travail en tant qu'esthéticien(ne) en institut ou à domicile.

Insertion directement dans la vie active



07 87 35 24 36 : Administration



CGV et règlement intérieur
disponibles ou téléchargeables sur le site web

Mme SANDRINE PITARD: Référente administrative et handicap / Directrice

Mme DEBORAH PIRES : Référente pôle esthétique / pédagogique /
Logistique/Qualité/formatrice.



ESPACE FORMATION

COIFFURE - ESTHÉTIQUE

— *Maryse Durand-Nouyou* —

CONTACTS:

SCHOOL E.F.M.D.N BEAUTY: 

187 Avenue du Maréchal Foch 33500 LIBOURNE



Espace Formation Coiffure-Esthétique



efmdn.beauty@gmail.com



<https://efmdn.fr/>