

# CAP ESTHETIQUE COSMETIQUE PARFUMERIE

## EN 22 mois

Certificat D'aptitude

Professionnel

*Diplôme d'État niveau III*

**Le CAP Esthétique vous permet de devenir esthéticien(ne) et de préparer un diplôme d'état. Cette formation polyvalente vous offre la possibilité de vous former aux métiers de la Beauté et aux exigences des professionnels en abordant toutes les bases de l'esthétique.**



### DURÉE, RYTHME DE LA FORMATION ET MODALITES D'ACCES

Le **CAP Esthétique en 2 ans** se prépare **en 22 mois**, de Septembre à Juin inclus +période de perfectionnement. Soit un total de 2400 heures dont 1980 heures au sein de l'organisme de formation et 420 heures en entreprise.



Vacances scolaires : Pour les 1ères années toutes les vacances scolaires

Pour les 2èmes années la moitié



Taux de réussite : **82%** sur l'année 2018/2019 avec **17** candidats inscrits à l'examen.

Capacité d'accueil des apprenants : 2 minimum/ 14 maximum

La rentrée des classes aura lieu le **3 septembre 2020 à 9H**. Les cours ont lieu, selon l'emploi du temps défini à la rentrée des classes **du lundi au vendredi, de 9h à 17h**, pour les 1ères années et du Mardi au Samedi de 9h à 17h pour les 2èmes années soit un total hebdomadaire de **35heures**

### MODALITES D'EVALUATIONS

Tout au long de l'année les élèves auront des évaluations sommatives, Examen Blanc et Bulletins Trimestriels. Tout cela est organisé et soutenu par le rectorat de l'académie de Bordeaux.

### PROFIL DES FORMATEURS

*A voir en fiche annexe au dos du livret d'accueil*

### COÛT DE LA FORMATION

→ **Pour la formation en 22 mois : 6700€ TTC** « TVA non applicable selon l'article 293B du Code Général des impôts »

Le versement d'un acompte de 500€ TTC est nécessaire pour l'enregistrement du contrat de formation et la réservation de la place de l'apprenant.

→ **Acquisition du matériel pédagogique et technique en sus : 630€ TTC environ**

## PROGRAMME DE FORMATION

PÔLES D'ACTIVITES		ACTIVITES	
Pôle 1	<b>TECHNIQUES ESTHETIQUES DU VISAGE, DES MAINS ET DES PIEDS</b> Soins de beauté et de bien-être	1. A	Réaliser des soins esthétiques du visage, des Mains et des pieds
		1. B	Réaliser le maquillage du visage
		1. C	Informé, conseiller et conduire d'une prestation UV
Pôle 2	<b>TECHNIQUES ESTHETIQUES LIEES AUX PHANERES</b>	2.A	Réaliser une épilation
		2. B	Réaliser une coloration des cils ou sourcils
		2.C	Réaliser les soins des ongles
		2. D	Réaliser le maquillage des ongles
Pôle 3	<b>CONDUITE D'UN INSTITUT DE BEAUTE ET DE BIEN-ETRE :</b>  <b>Relation avec la clientèle</b> <b>Et vie de l' institut</b>	3.A	Accueillir et identifier les attentes, les motivations et les besoins de la clientèle
		3. B	Conseiller et vendre des prestations esthétiques, de produits cosmétiques, d'hygiène corporelle, de parfumerie et d'accessoires de soins esthétiques
		3. C	Suivre et fidéliser la clientèle
		3. D	Mettre en valeur et promouvoir les produits, et les prestations
		3. E	Organiser le planning de rendez-vous
		3. F	Participer à la vie d'un institut de beauté et de Bien-être

→ **Période de formation en entreprise : 12 semaines de stages**, réparties sur les deux années, en milieu professionnel

Blocs de compétences	Unités
<p style="text-align: center;"><b>Bloc n° 3 - Français et Histoire-Géographie – Enseignement moral et civique</b></p> <p><b>Français</b></p> <ul style="list-style-type: none"> <li>- Entrer dans l'échange oral : écouter, réagir, s'exprimer</li> <li>- Entrer dans l'échange écrit : lire, analyser, écrire</li> <li>- Devenir un lecteur compétent et critique</li> <li>- Confronter des savoirs et des valeurs pour construire son identité culturelle.</li> </ul> <p><b>Histoire-géographie et Enseignement moral et civique</b></p> <ul style="list-style-type: none"> <li>- Appréhender la diversité des sociétés et la richesse des cultures</li> <li>- Repérer la situation étudiée dans le temps et dans l'espace</li> <li>- Relever, classer et hiérarchiser les informations contenues dans un document selon des critères donnés</li> <li>- Acquérir une démarche citoyenne à partir de son environnement quotidien</li> </ul>	<p style="text-align: center;"><b>UNITE UG 1</b></p> <p style="text-align: center;"><b>Français et Histoire- Géographie – Enseignement moral et civique</b></p>
<p style="text-align: center;"><b>Bloc n° 4 - Mathématiques – Physique-chimie</b></p> <ul style="list-style-type: none"> <li>- Rechercher, extraire et organiser l'information</li> <li>- Proposer, choisir, exécuter une méthode de résolution ou un protocole opératoire en respectant les règles de sécurité</li> <li>- Expérimenter</li> <li>- Critiquer un résultat, argumenter</li> <li>- Rendre compte d'une démarche, d'un résultat, à l'oral ou à l'écrit</li> </ul>	<p style="text-align: center;"><b>UNITE UG 2</b></p> <p style="text-align: center;"><b>Mathématiques Physique-chimie</b></p>
<p style="text-align: center;"><b>Bloc n° 5 - Education physique et sportive</b></p> <p>Compétences de niveau 3 du référentiel de compétences attendues</p> <ul style="list-style-type: none"> <li>- Réaliser une performance motrice maximale</li> <li>- Se déplacer en s'adaptant à des environnements variés et incertains</li> <li>- Réaliser une prestation corporelle à visée artistique ou acrobatique</li> <li>- Conduire et maîtriser un affrontement individuel ou collectif</li> <li>- Respecter les règles de vie collective et assumer les différents rôles liés à l'activité</li> </ul>	<p style="text-align: center;"><b>UNITE UG 3</b></p> <p style="text-align: center;"><b>Education physique et sportive</b></p>
<p style="text-align: center;"><b>Bloc n° 6 - Langues vivantes</b></p> <p>Compétences de niveau A2 du CECRL</p> <ul style="list-style-type: none"> <li>- S'exprimer oralement en continu</li> <li>- Interagir en langue étrangère</li> <li>- Comprendre un document écrit rédigé en langue étrangère</li> </ul>	<p style="text-align: center;"><b>UNITE UG 4</b></p> <p style="text-align: center;"><b>Langues vivantes</b></p>
<p style="text-align: center;"><b>Bloc facultatif</b> <b>Arts appliqués et cultures artistiques</b></p> <ul style="list-style-type: none"> <li>- Utiliser des moyens d'expression, des techniques et des méthodes élémentaires impliqués dans toute démarche artistique</li> <li>- Se repérer dans l'histoire de l'art par la connaissance de quelques œuvres, auteurs et mouvements relevant du patrimoine comme de la création contemporaine</li> </ul>	<p style="text-align: center;"><b>UNITE UF</b></p> <p style="text-align: center;"><b>Arts appliqués et cultures artistiques</b></p>

## OBJECTIFS DE LA FORMATION

- Maîtriser les différentes techniques d'esthétiques
- Mettre en valeur le visage et le corps
- Procurer des prestations de soins

## PROFIL ET PREREQUIS



Le CAP Esthétique est accessible dès la 3<sup>ème</sup> Formation tous publics. Candidature sur dossier.

## ACCESSIBILITE ET PARTENAIRES



Accessible aux personnes à mobilité réduite PMR ou tous autres handicaps



CRFH: 05 57 29 20 12

[accueil@crfh-handicap.fr](mailto:accueil@crfh-handicap.fr)



AGEFIPH: 0 800 11 10 09

[nouvelle-aquitaine@agefiph.asso.fr](mailto:nouvelle-aquitaine@agefiph.asso.fr)



CAP EMPLOI 33 : 05 56 31 38 27

[contact@capemploi33.org](mailto:contact@capemploi33.org)



Taux d'insertion à l'emploi : questionnaire en cours d'exploitation.



Satisfaction des apprenants : sur 17 candidats accueillants pour l'année 2017/2019, pas d'abandon constatés. Pas de statistiques.

## LES PLUS DE LA FORMATION ET MOYENS PEDAGOGIQUES



- > Institut d'application avec matériels et appareils professionnels, phase de pratique et mise en situation.
- > Salle de cours équipées de vidéoprojecteurs
- > Suivi par des formateurs expérimentés, tous habilités par le rectorat pour l'enseignement du CAP Esthétique
- > Manuels scolaires, - DVD

## LISTE DES EPREUVES

A voir sur le site du rectorat

Epreuves Professionnelles	Coefficient
EP1- Techniques esthétiques du visage, des mains et des pieds	6 (Coef 1 pour la PSE)
EP2- Technique esthétique liées au phanères	4
EP3- Conduite d'un institut de beauté et de bien-être : relation avec la clientèle et vie de l'institut	4
Epreuves Générales	
EG1- Français, histoire-géographie et enseignement moral et civique	3
EG2- Mathématiques, sciences physiques et chimiques	2
EG3- Education physique et sportive	1
EG4 – Langue vivante	1
EG5- Arts appliqués et culture artistique facultative	1

ANNEXE II b  
Règlement d'examen  
Certificat d'aptitude professionnelle « Esthétique Cosmétique Parfumerie »

### RÈGLEMENT D'EXAMEN Spécialité « Esthétique Cosmétique Parfumerie » de certificat d'aptitude professionnelle

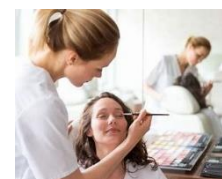
Spécialité « Esthétique Cosmétique Parfumerie » de certificat d'aptitude professionnelle			Scolaires (Établissements publics et privés sous contrat)		Scolaires (Établissements privés hors contrat)	
			Apprentis (CFA et section d'apprentissage habilités)		Apprentis (CFA et section d'apprentissage non habilités)	
			Formation professionnelle continue (Établissements publics)		Formation professionnelle continue (Établissements privés)	
					Enseignement à distance Candidats individuels	
Épreuves	Unités	Coef.	Mode		Mode	Durée
<b>UNITES PROFESSIONNELLES</b>						
EP1 – Techniques esthétiques du visage, des mains et des pieds	UP1	6 <sup>(1)</sup>	CCF <sup>(2)</sup>		Ponctuel Pratique et écrite	3 H 45 <sup>(3)</sup>
EP2 – Techniques esthétiques liées aux phanères	UP2	4	CCF		Ponctuel Pratique et écrite	2 H 30
EP3 – Conduite d'un institut de beauté et de bien-être : Relation avec la clientèle et vie de l'institut	UP3	4	CCF		Ponctuel orale	40 mn
<b>UNITES D'ENSEIGNEMENT GENERAL</b>						
EG1 – Français et histoire-géographie – enseignement moral et civique	UG1	3	CCF		Ponctuel écrit et oral	2 h 15
EG2 – Mathématiques – sciences physiques et chimiques	UG2	2	CCF		Ponctuel écrit	2 h
EG3 – Éducation physique et sportive	UG3	1	CCF		Ponctuel	
EG4 – Langue vivante	UG4	1	CCF		Ponctuel oral	20 mn
Epreuve Facultative - Arts appliqués et cultures artistiques <sup>(4)</sup>	UF	1	CCF		Ponctuel Écrit et pratique	1H30

- (1) – dont coefficient 1 pour la Prévention Santé Environnement (PSE)  
 (2) – dont 1 heure Prévention Santé Environnement (PSE)  
 (3) – CCF : Contrôle en cours de formation  
 (4) – seuls les points au-dessus de 10 sont pris en compte pour la délivrance du diplôme

## POURSUITE D'ETUDES ET DEBOUCHES

Les possibilités sont nombreuses à la suite d'un CAP Esthétique. Selon votre projet professionnel, nous vous conseillerons de poursuivre vos études afin de vous spécialiser et d'approfondir vos compétences autour du bien-être et de la beauté. Evidemment, il est également possible d'intégrer immédiatement le monde du travail en tant qu'esthéticien(ne) en institut ou à domicile.

Insertion directement dans la vie active





07 87 35 24 36 : Administration



CGV et règlement intérieur  
disponibles ou téléchargeables sur le site web

Mme SANDRINE PITARD : Référente administrative et handicap / Directrice  
Mme DEBORAH PIRES : Référente pôle esthétique / pédagogique / logistique /  
formatrice/Qualité



# ESPACE FORMATION

## COIFFURE - ESTHÉTIQUE

— *Maryse Durand-Nouyou* —

### CONTACTS:

SCHOOL E.F.M.D.N BEAUTY:   
187 Avenue du Maréchal Foch 33500 LIBOURNE



efmdn.beauty@gmail.com



ESPACE FORMATION Coiffure-Esthétique



<https://efmdn.fr/>

